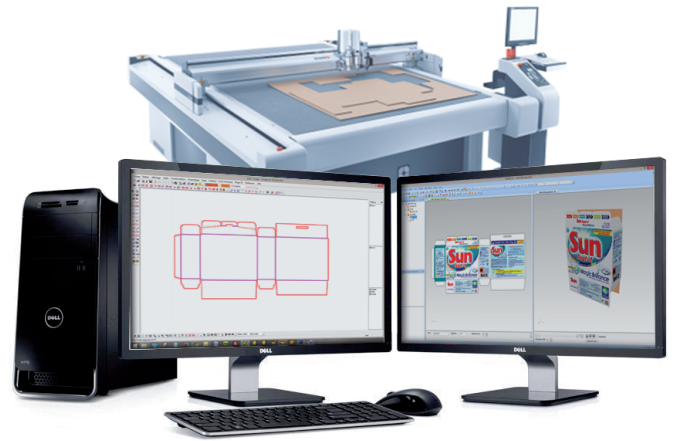


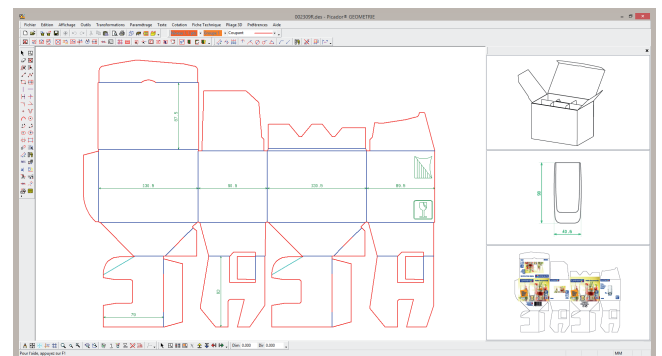
## 2D

- **Conception structurelle**
- Outils de dessin de plan d'emballage;
- **Import/export (cf2, dxf, ai, eps, pdf)**
- Imposition/imbrication
- Conception paramétrique



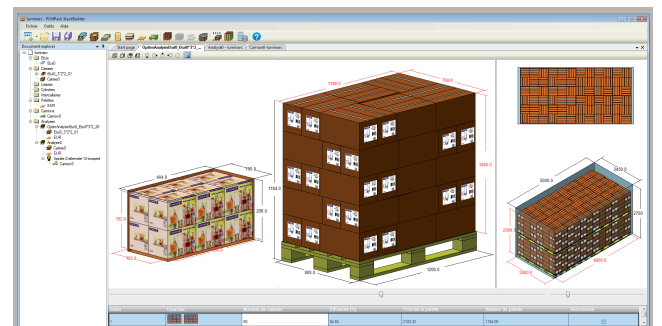
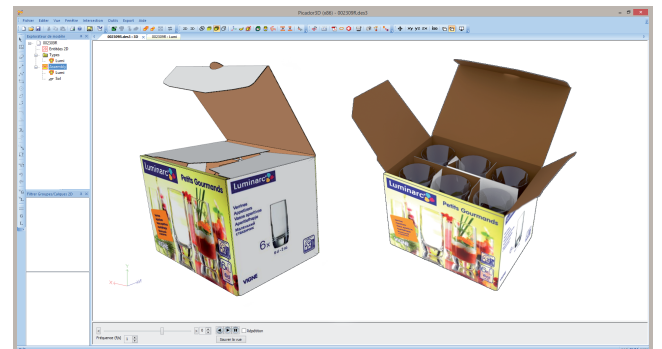
## Découpe

- **Pilotage de toutes les tables de découpe**  
( ZUND, ARISTO, KONGSBERG, LASERCOMB, SEI, WILD, GRAPHTEC, SUMMAGRAPH, iECHO, ELCEDE, MIMAKI, ... )
- **Réalisation de maquette/échantillon**
- Configuration des outils
- Optimisation du parcours outils



## 3D

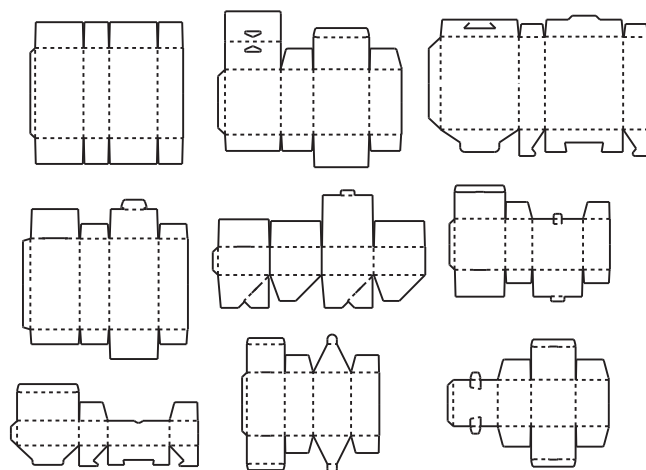
- **Pliage 3D** automatique
- Animation 3D personnalisée
- **Rendu imprimé**
- Assemblage 3D
- Export **pdf-3D animé**
- Création de notice de montage
- Import de modèle 3D CAO
- Visualisation en **Réalité-Augmentée**



# Bibliothèques

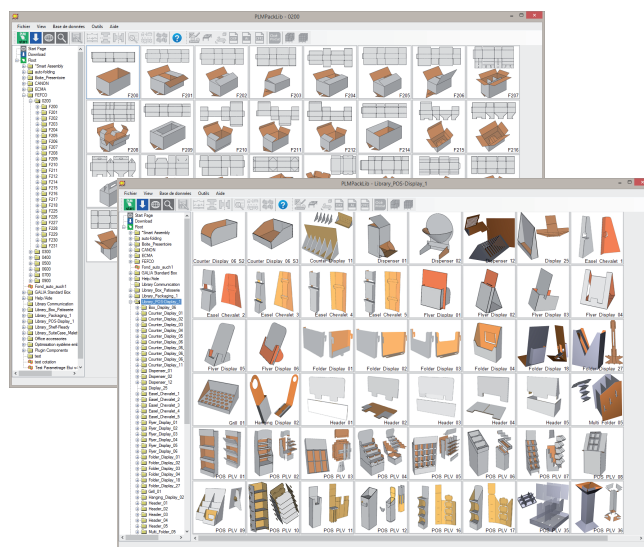
- Bibliothèques d'**emballage (ECMA, FEFCO...)**
- Bibliothèques de Packaging et de **PLV**
- Animations de **pliage 3D**
- Téléchargez du contenu et des tutoriels
- Export vers Adobe **Illustrator**, PDF, Picador...
- Optimisez (**Imposition, Encaissage, Palettisation**)
- Ajoutez vos propres modèles paramétriques
- Synchronisez votre contenu entre tous les postes

Une infinité de possibilités :



# Eco-conception

- Encaissage / Palettisation / Chargement
- Recherche de caisse optimal
- Choix matériaux
- Calcul de RCV
- Rapport automatique



PICADOR - CALCUL RCV v2.0

UNITES: Métrique / English

**CAISSE**  
Type: Caisse Américaine  
L: 400.1 mm, B: 300.0 mm, H: 199.9 mm, Poids Total: 15.00 Kg

**CARTON**  
Qualité: BC\_275Grade-976 g/m2, Epaisseur: 6.82 mm

**ENVIRONNEMENT**  
Taux d'humidité: 75-85%, Durée Stockage: 1-3 jours, Surface Imprimée: Simple

**PALETTISATION**  
Pallet: Europallet 1200 x 800, Longueur: 1198.9 mm, Largeur: 800.1 mm, Hauteur: 145.0 mm, Poids: 25.00 Kg

**CAISSE** dia. ext. = 400.1 x 300.0 x 199.9 mm, Poids: 15.00 Kg  
**PALETTE** dia. = 1199.9 x 800.1 x 145.0 mm, Poids: 25.00 Kg

**TOTAL** : poids = 769 Kg, hauteur = 1544.3 mm, nb Couches = 7, nb Cais. / cou. = 7, nb Caisées = 49

	Qualité Carton	Profil	RCV	Stat (daN)	RCV	Dyn (daN)	Faict.
01	BC_275Grade-1137 g/m2	745.1	365.1	2.1	2.1	2.1	2.1
02	BC_275Grade-976 g/m2	657.4	302.1	2.1	2.1	2.1	2.1
03	BC_275Grade-1022 g/m2	646.1	302.3	2.0	2.0	2.0	2.0
04	BC_275Grade-974 g/m2	604.7	296.3	1.9	1.9	1.9	1.9
05	BC_275Grade-1027 g/m2	601.5	294.7	1.9	1.9	1.9	1.9
06	BC_275Grade-976 g/m2	568.9	289.6	1.8	1.8	1.8	1.8
07	BC_275Grade-923 g/m2	519.8	254.7	1.5	1.5	1.5	1.5
08	BC_280Grade-530 g/m2	504.9	247.4	1.4	1.4	1.4	1.4

Visionnez la vidéo

